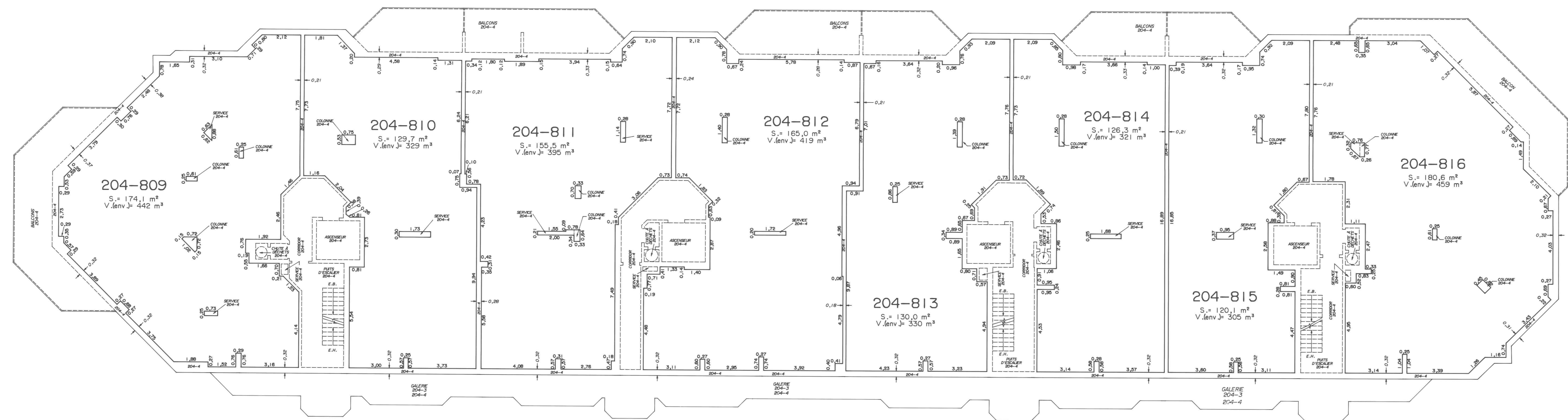




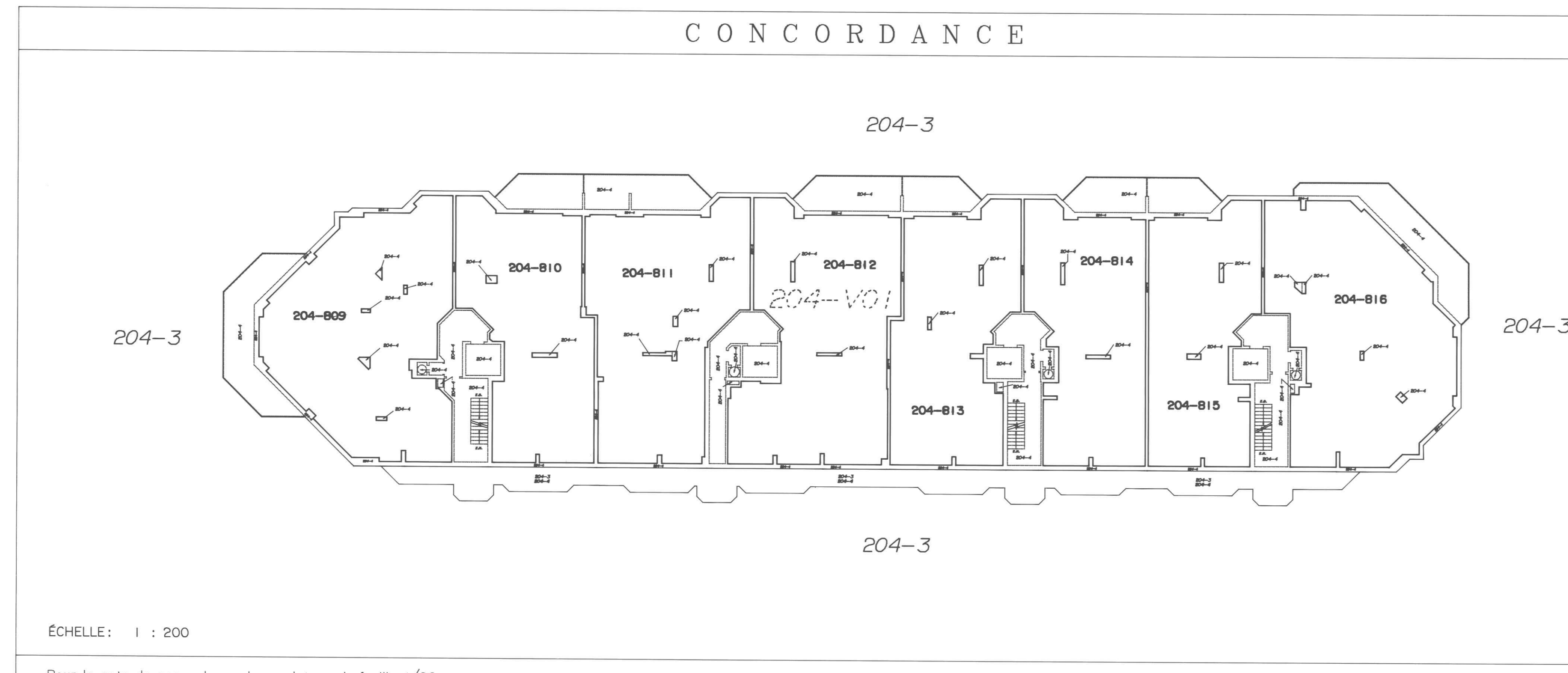
204-3



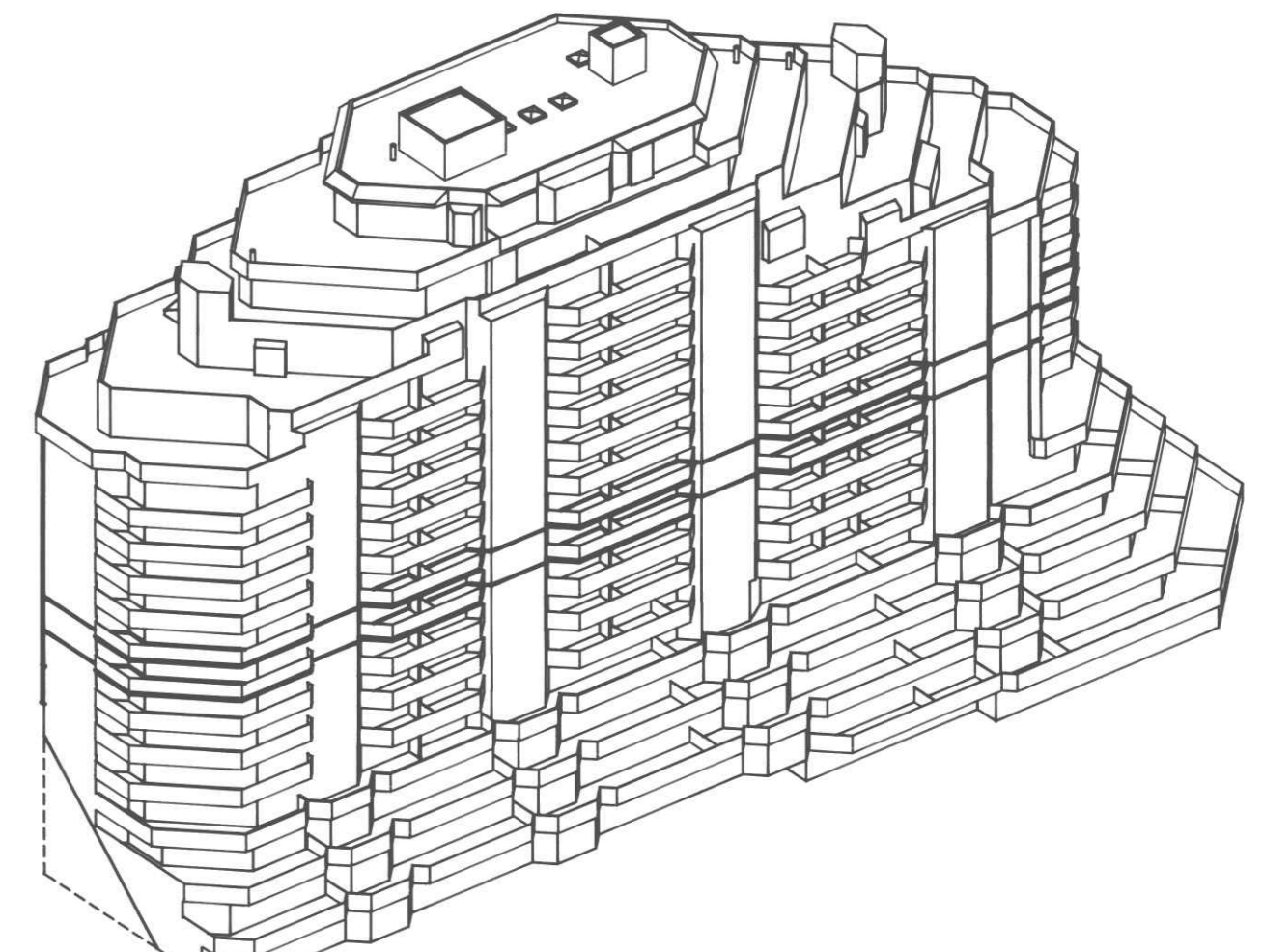
204-3

CORRESPONDANCE			
entre les anciens et les nouveaux numéros de lots			
Ancien numéro	Nouveau numéro	Ancien numéro	Nouveau numéro
204-809	2175 422	204-810	2175 554
204-810	2175 554	204-811	2175 686
204-811	2175 686	204-812	2175 818
204-812	2175 818	204-813	2175 950
204-813	2175 950	204-814	2175 082
204-814	2175 082	204-815	2175 214
204-815	2175 214	204-816	2175 346

CADASTRE DU QUÉBEC			
CORRESPONDANCE			
entre les anciens et les nouveaux numéros de lots			
Ancien numéro	Nouveau numéro	Ancien numéro	Nouveau numéro
204-809	2175 422	204-810	2175 554
204-810	2175 554	204-811	2175 686
204-811	2175 686	204-812	2175 818
204-812	2175 818	204-813	2175 950
204-813	2175 950	204-814	2175 082
204-814	2175 082	204-815	2175 214
204-815	2175 214	204-816	2175 346



CADASTRE DU QUÉBEC			
CORRESPONDANCE			
entre les anciens et les nouveaux numéros de lots			
Ancien numéro	Nouveau numéro	Ancien numéro	Nouveau numéro
204-809	2175 422	204-810	2175 554
204-810	2175 554	204-811	2175 686
204-811	2175 686	204-812	2175 818
204-812	2175 818	204-813	2175 950
204-813	2175 950	204-814	2175 082
204-814	2175 082	204-815	2175 214
204-815	2175 214	204-816	2175 346



CADASTRE DU QUÉBEC			
CORRESPONDANCE			
entre les anciens et les nouveaux numéros de lots			
Ancien numéro	Nouveau numéro	Ancien numéro	Nouveau numéro
204-809	2175 422	204-810	2175 554
204-810	2175 554	204-811	2175 686
204-811	2175 686	204-812	2175 818
204-812	2175 818	204-813	2175 950
204-813	2175 950	204-814	2175 082
204-814	2175 082	204-815	2175 214
204-815	2175 214	204-816	2175 346

RENÉVATION CADASTRALE

Par rénovation cadastrale déposée ce jour, la dénomination cadastrale et la numérotation des lots sont modifiées et les lots de ce plan sont réputés faire partie du plan cadastral de rénovation en vertu des dispositions de l'article 12 de la Loi favorisant la réforme du cadastre québécois (L.R.Q., c. R-3.1).

Un document joint complète ce plan.

Voir certificat au feuillet 1
Dossier : 740968

NOTES:

Le levé des limites des parties exclusives illustrées sur cette feuille a été effectué le 11 décembre 1989.

Les mesures indiquées sur ce plan, quant aux parties exclusives, ont été prises à partir de la surface cachée du revêtement des murs (gloçoplatré) et les attéris ont été prises sur la surface supérieure du plancher de béton.

Les mesures indiquées sur ce document sont en mètres (SI).

ÉCHELLE 1:100

CADASTRE VERTICAL (COPROPRIÉTÉ) FEUILLE 10/20
PC-10614-1039

CADASTRE : Village de Côte-des-Neiges

Division d'enregistrement : Montréal

Municipalité : Ville de Montréal

REPLACEMENT : du lot 204-V01

Cet original a été déposé aux archives du ministère de l'Énergie et des Ressources du Québec le 12 février 1990 donnant ainsi un caractère officiel au (s) lot (s) : de partie exclusive 204-809 à 204-816 et à cette partie du lot de partie commune 204-4.

Par : [Signature]
René H. Lépine, vice-président

Signé à Montréal le 12 décembre 1989

Par : [Signature]
T. J. KATZ
ARPENTEUR-GÉOMÈTRE

Seul le ministère est autorisé à émettre des copies authentiques de ce document

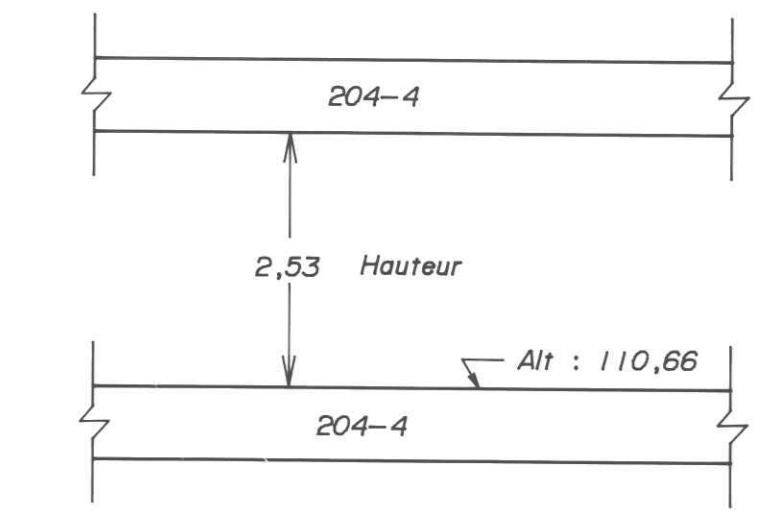
Espace réservé au bureau d'enregistrement

Vrai copie de l'original déposé aux archives du ministère de l'Énergie et des Ressources du Québec.

Qubec, le _____

Pour le ministre

HUITIÈME ÉTAGE



COUPE TYPE DES PARTIES EXCLUSIVES DE CET ÉTAGE

Pour la note de concordance de ces lots, voir feuillet 1/20.